


Техническа спецификация



UniFi® AC

БЕЗЖИЧЕН ИНТЕРНЕТ

Централизирана система за мениджмънт

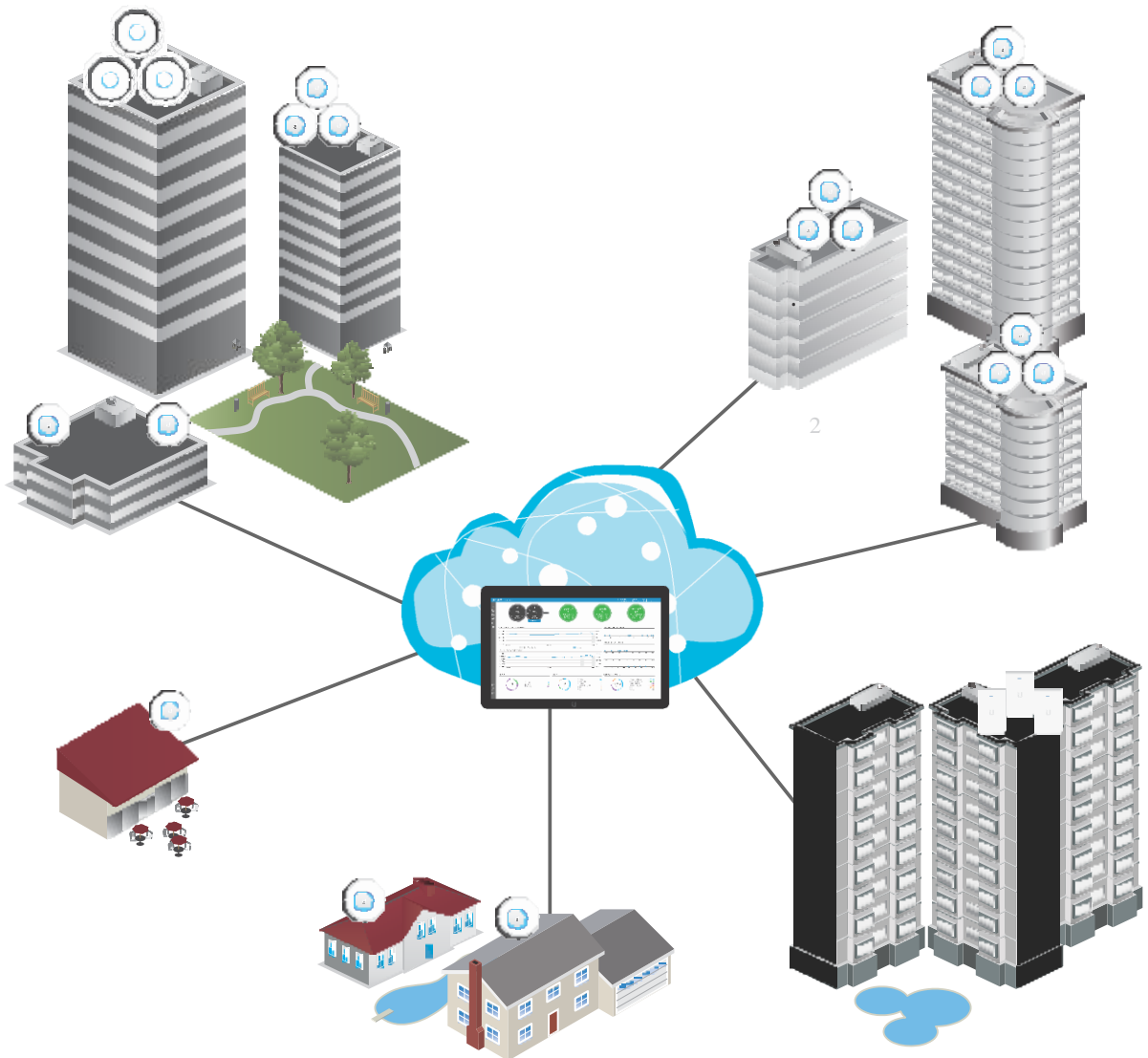

UBIQUITI®

Техническо решение

- **UniFi** е последно поколение Wi-Fi система, която комбинира висока производителност, неограничени възможности за разширение, както и включва собствена централизирана система за управление на точките за достъп.
- **Безжичните точки за достъп** притежават уникален индустриален дизайн и перфектно се вписват в различни интериорни решения чрез възможността за закрепване към тавани и стени.
- **Софтуера за управление** предоставя възможности за гъвкаво управление на радио параметрите и потребителите присъединени към системата.

Хардуер и Софтуер

- **UniFi софтуерен контролер** – за разлика от традиционните WiFi системи, UniFi контролера се грижи за гъвкавото управление на потреблението и крайните потребители, което пряко се отразява върху производителността на системата
- **UniFi 802.11AC Dual-Radio** – мощен хардуер, които поддържа последните стандарти за безжична комуникация и съвременни технологии за по добро проникване на сигнала през стени и прегради



UniFi Контролер

Пакет с екстри

Инструменти за управление и мониторинг на трафика и потребителите позволяват визуализацията на натоварването и контрола на мрежата в реално време.

Карта на покритието

Функционалността включва възможност за импортирането на схемата на конкретния обект и планирането на желаното покритие.

Повишен обхват на хардуера

Предлаганите от производителя устройства притежават до 5 (пет) пъти по добър обхват от конвенционалните рутери и поддържат едновременно обслужване на до 60-70 потребителя.

Аналитични функции

Възможност за анализ на покритието и потреблението, подробна справка за трафика, натоварването и типа на устройствата използвани от потребителите.

WiFi - HOTSPOT

Вградени възможности за оторизация на потребители, както и разширени възможности за достъп до външни портали за достъп.

Ограничаване на потреблението чрез вградени софтуерни инструменти, позволяващи детайлна информация и управление на зададените параметри

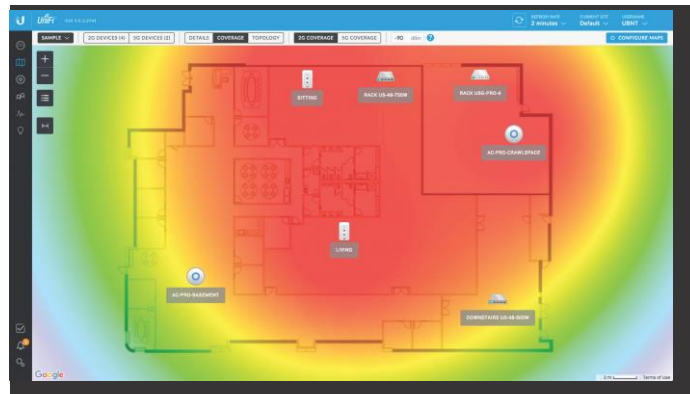
UniFi включва следната HOTSPOT функционалност:

- плащане с кредитна карта.
- плащане с e-Pay и PayPal.
- online управление на пароли за достъп.
- вграден модул за генериране на ваучери.
- възможност за персонализиране на първоначалната страница която вижда потребителя



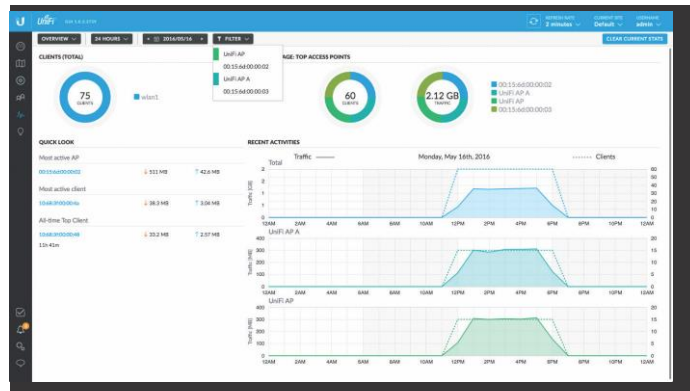
Мониторинг на мрежата

UniFi притежава собствен интуитивен интерфейс за мониторинг на мрежата, който визуализира основните параметри в реално време



Карта на покритието

Възможност за импортиране на схема на сградата и планиране на оптималното покритие..



Статистика

UniFi осигурява подробна статистика за потреблението на потребителите с възможност за филтриране на информацията.

Оборудване

Лесен монтаж Елегантен дизайн за безпроблемна интеграция във всяка среда (всички аксесоари са включени).

Универсална употреба – в зависимост от средата в която ще се монтира устройството, потребителя може да избира между следните варианти:

- Външен монтаж
- Вътрешен монтаж (стена и таван)
- Монтаж в конзолна кутия

Захранване по мрежата (PoE) устройствата включват PoE функционалност и позволяват захранване по мрежата

PoE Switching

Предлагат се различни разновидности на менажируеми свичове 8, 16, 24, и 48-портови с различни опции за захранване versions with multiple power output options, the UniFi PoE Switch conveniently offers auto-sensing IEEE 802.3af PoE/802.3at PoE+ and configurable 24V passive PoE.



PoE Standards The UniFi AC EDU, In-Wall, and Pro APs are compatible with an 802.3at PoE+ compliant switch, while the UniFi AC Pro AP can also use 802.3af PoE.

Model Comparison Chart



| | UAP-AC-IW | UAP-AC-LITE | UAP-AC-LR | UAP-AC-PRO | UAP-AC-EDU |
|---|----------------|-----------------|-----------------|-----------------------------|----------------|
| Environment | Indoor | Indoor | Indoor | Indoor/Outdoor | Indoor |
| Simultaneous Dual-Band | ✓ | ✓ | ✓ | ✓ | ✓ |
| 2.4 GHz Speed* | 300 Mbps | 300 Mbps | 450 Mbps | 450 Mbps | 450 Mbps |
| 2.4 GHz MIMO | 2x2 | 2x2 | 3x3 | 3x3 | 3x3 |
| 5 GHz Speed* | 867 Mbps | 867 Mbps | 867 Mbps | 1300 Mbps | 1300 Mbps |
| 5 GHz MIMO | 2x2 | 2x2 | 2x2 | 3x3 | 3x3 |
| Range* | 100 m (328 ft) | 122 m (400 ft) | 183 m (600 ft) | 122 m (400 ft) | 122 m (400 ft) |
| Secondary Ethernet Port (2 Additional Ports) | ✓ | | | ✓ | ✓ |
| Loudspeaker | | | | | ✓ |
| PoE Mode | 802.3at PoE+ | 24V Passive PoE | 24V Passive PoE | 802.3af PoE 802.3at PoE+ | 802.3at PoE+ |
| Ceiling Mount | | ✓ | ✓ | ✓ | ✓ |
| Wall Mount | ✓ | ✓ | ✓ | ✓ | ✓ |
| Wireless Uplink | ✓ | ✓ | ✓ | ✓ | ✓ |

*

UAP-AC-IW

The UniFi AC In-Wall AP transforms an Ethernet wall connection into a dual-band 802.11AC Wi-Fi Access Point. It features two Gigabit Ethernet ports, one of which delivers PoE to power and connect an 802.3af device to the network. The UniFi AC In-Wall AP provides simultaneous, dual-band, 2x2 MIMO technology. We recommend powering the UniFi AC In-Wall AP with the UniFi PoE Switch as PoE adapters are not included in the single- and five-packs.

UAP-AC-LITE

Featuring an ultra-compact design, the UniFi AC Lite AP delivers a cost-effective combination of value and performance in a reduced footprint: 25% smaller than the standard UniFi AP. The UniFi AC Lite AP provides simultaneous, dual-band, 2x2 MIMO technology and is available in single- and five-packs*.

UAP-AC-LR

Ideal for long-range deployments, the UniFi AC LR AP offers simultaneous, dual-band operation with 3x3 MIMO in the 2.4 GHz band and 2x2 MIMO in the 5 GHz band. The innovative antenna design provides a long-range, symmetrical-link coverage area, and the antenna gain of the UniFi AC LR AP performs better than one-way, high transmit power does for connecting distant clients. It is available in single- and five-packs*.

UAP-AC-PRO

Deploy the UniFi AC Pro AP indoors or outdoors, in wireless networks requiring maximum performance. Sporting a weatherproof design, the UniFi AC Pro AP features simultaneous, dual-band, 3x3 MIMO technology and convenient 802.3af PoE/802.3at PoE+ compatibility. It is available in single- and five-packs*.

UAP-AC-EDU

The UniFi AC EDU AP conveniently integrates Wi-Fi and public address capabilities, making it ideal for campus-wide deployment. The UniFi AC EDU AP features simultaneous, dual-band, 3x3 MIMO technology and convenient 802.3at PoE+ compatibility. It is available in single- and four-packs*.

